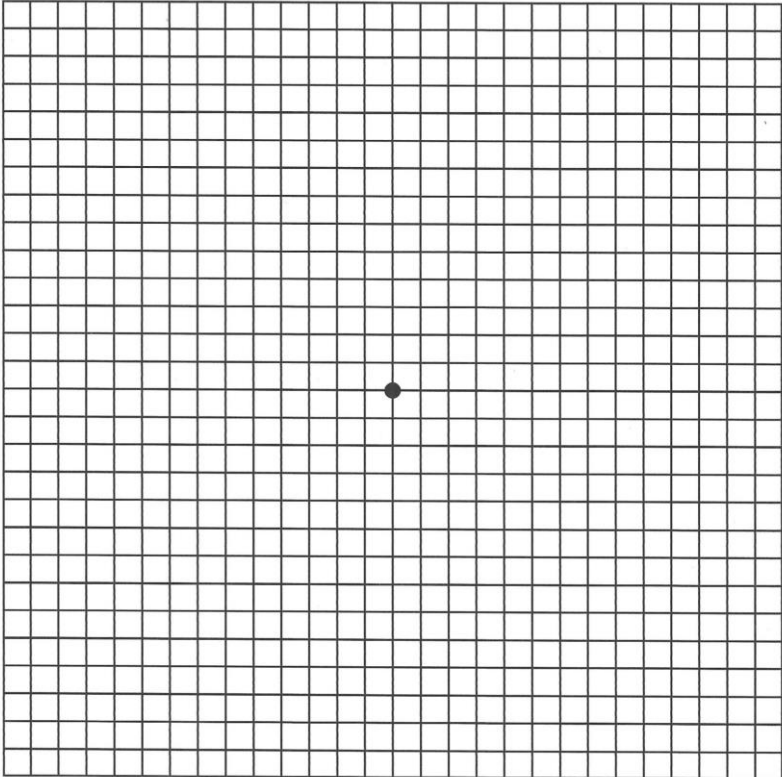


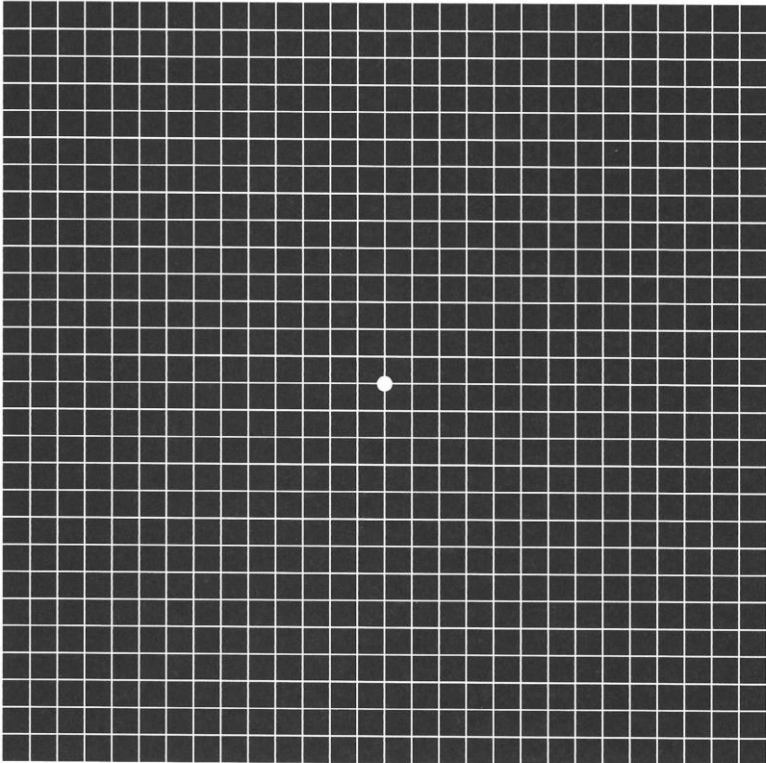
AMSLER-GITTER



So wenden Sie den Test an:

1. Halten Sie das Amsler-Gitter in einem Abstand von ca. 30 – 40 cm und stellen Sie eine gute (helle) Beleuchtung sicher. Falls Sie normalerweise eine Lesebrille benutzen, bitte diese aufsetzen
2. Decken Sie ein Auge ab
3. Mit dem anderen Auge fixieren Sie den Punkt in der Mitte
4. Anschließend wechseln Sie das Auge

AMSLER-GITTER



So wenden Sie den Test an:

1. Halten Sie das Amsler-Gitter in einem Abstand von ca. 30 – 40 cm und stellen Sie eine gute (helle) Beleuchtung sicher. Falls Sie normalerweise eine Lesebrille benutzen, bitte diese aufsetzen
2. Decken Sie ein Auge ab
3. Mit dem anderen Auge fixieren Sie den Punkt in der Mitte
4. Anschließend wechseln Sie das Auge